

Coparticipação

alice

Para empresas de 1 a 29 vidas

O que é coparticipação?

A coparticipação é o pagamento de uma parte dos serviços de saúde utilizados, como consulta ou exames. Vale lembrar que esse valor é cobrado separadamente da mensalidade do plano.

Como funciona a coparticipação na Alice?

A Alice possui planos com coparticipação (total ou só para terapias) e sem copart (somente a partir de duas vidas). Veja como funciona:

Copart Total

Pagamento de um valor fixo para consultas e internações (conforme o plano) e 30% dos demais procedimentos, com limite de valor por evento e por plano.

Copart Terapias

Somente para uma vida

Você paga 30% do custo das terapias, também com teto de valor por plano.

Importante: Não há teto mensal para as cobranças, ou seja, os valores são cumulativos.

Confira os valores de coparticipação por plano e evento de saúde

Coparticipação Total

	Equilíbrio	Conforto	Super Conforto	Exclusivo
 Consulta (valor fixo)	R\$ 45	R\$ 70	R\$ 75	R\$ 100
 Internação (valor fixo)	R\$ 210	R\$ 280	R\$ 360	R\$ 440
 Terapias (teto)	R\$ 35	R\$ 45	R\$ 50	R\$ 60
 Exame simples (teto)	R\$ 10	R\$ 15	R\$ 20	R\$ 30
 Exame especial (teto)	R\$ 90	R\$ 100	R\$ 125	R\$ 150
 Procedimento ambulatorial (teto)	R\$ 130	R\$ 150	R\$ 170	R\$ 285
 Pronto-socorro (teto)	R\$ 60	R\$ 70	R\$ 90	R\$ 110

Importante: A Alice leva, em média, 90 dias para cobrar a coparticipação depois da realização do evento de saúde. Além disso, esse prazo pode variar de acordo com processos internos de cada instituição de saúde.

Coparticipação Terapias

Somente para empresas de uma vida

	Equilíbrio	Conforto	Super Conforto	Exclusivo
 Terapias (teto)	R\$ 35	R\$ 45	R\$ 50	R\$ 60

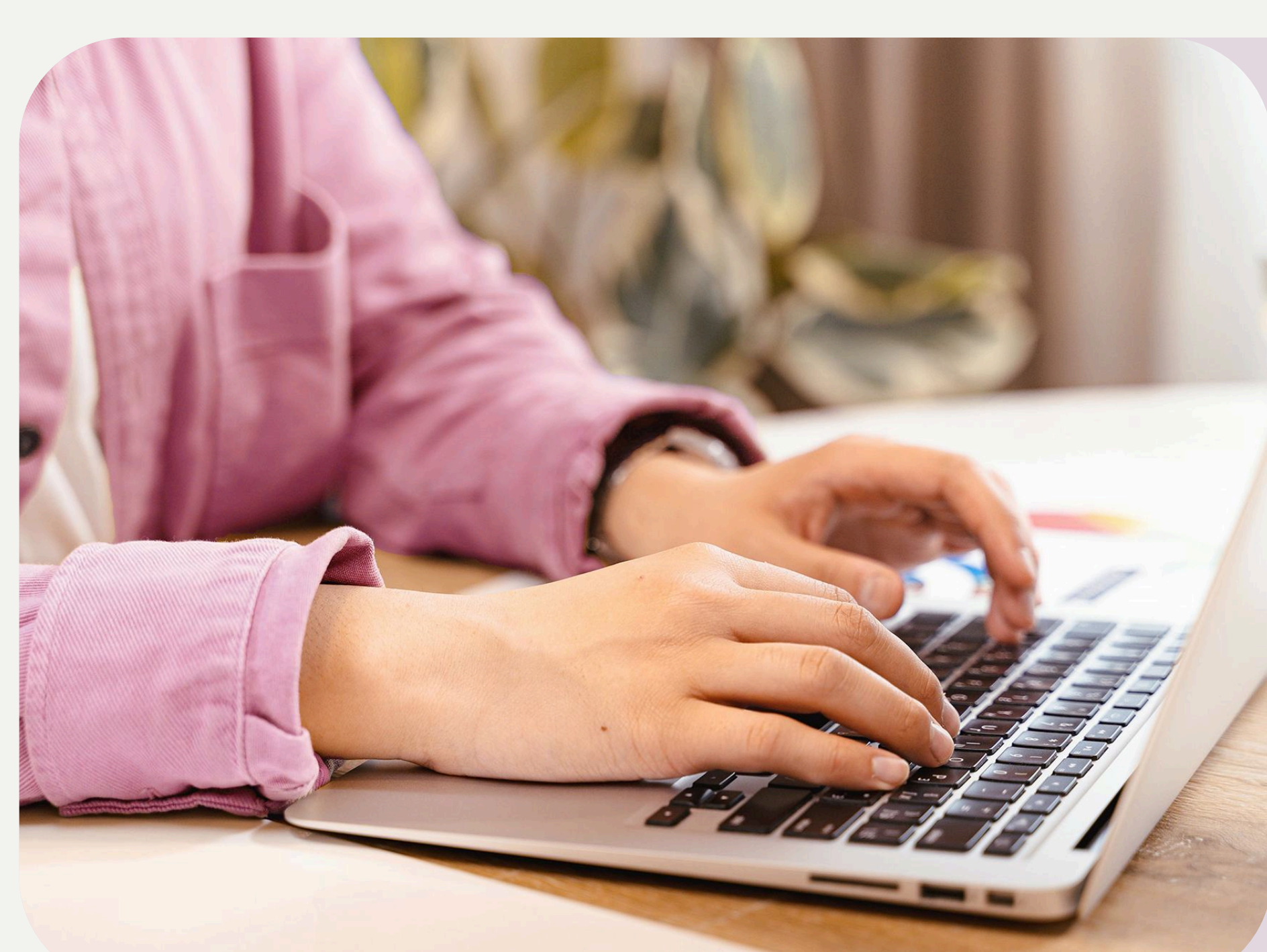
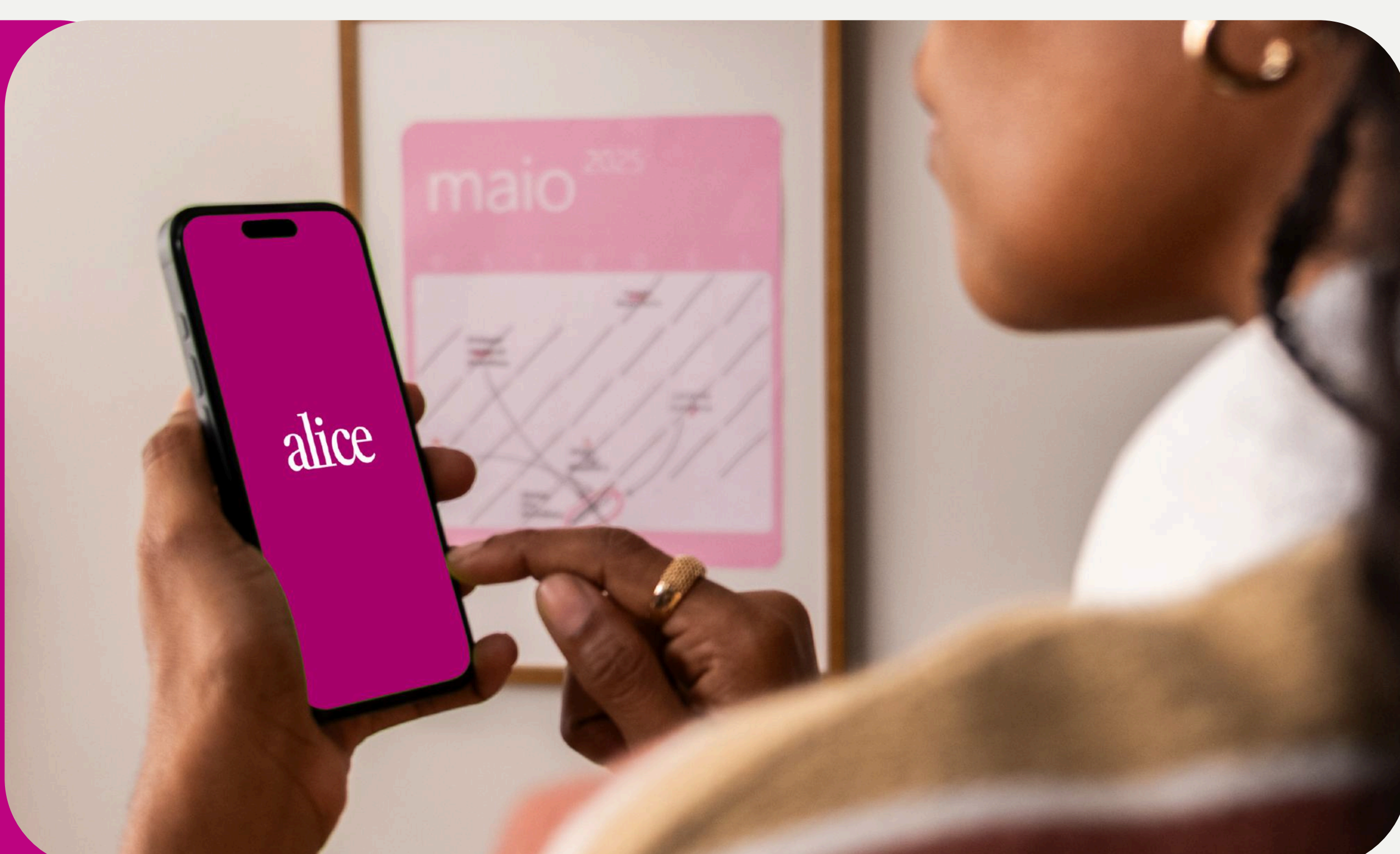


Tabela de preços completa

Confira os valores de todos os nossos planos com e sem cobrança de coparticipação

[Veja nossos preços](#)

Coparticipação na prática: como funciona em cada evento de saúde



Alice Agora e médicos de família

Não há cobrança de coparticipação nos atendimentos pelo Alice Agora e nem nas consultas com médico ou médica de família da Alice (seja online ou presencial).

Consultas médicas

Consultas com médicos especialistas têm coparticipação, seja com ou sem encaminhamento do Time de Saúde.

Exames

Para cada exame realizado há cobrança de coparticipação, com um teto diferente por tipo: simples (como hemograma e vitamina D, sendo que cada pedida conta como um exame); ou especial (como ressonância magnética e tomografia).

Internação

Há um valor fixo de coparticipação, independentemente de quantos dias seja necessário ficar no hospital. O valor inclui exames, procedimentos e cirurgias ocorridos durante a internação.

Procedimentos ambulatoriais

A realização de procedimentos ambulatoriais tem cobrança de coparticipação. É o caso da colocação de DIU, por exemplo.

Pronto-socorro

Há cobrança de coparticipação por ida ao pronto-socorro. Caso seja necessária uma coparticipação, haverá uma cobrança de coparticipação separada da do PS.

Terapias

A realização de terapias (como fisioterapia, fono e terapia cognitivo-comportamental) tem coparticipação. A cobrança ocorre por sessão.

Isenção de coparticipação

Além dos atendimentos com profissionais do Alice Agora e médicos de família, são isentos de coparticipação quimioterapia, radioterapia e hemodiálise.

Última atualização: Março 2026

alice

 Alice  @alicesaude

 WESTWING   INSIDER  